

# ATOM 16206

www.aneta.no  
www.aneta.se

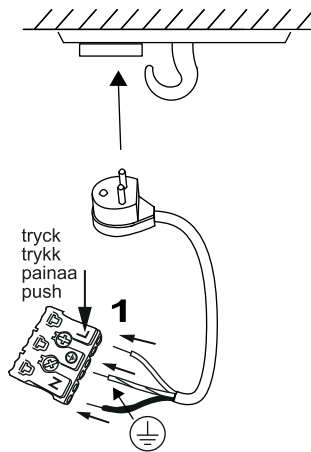
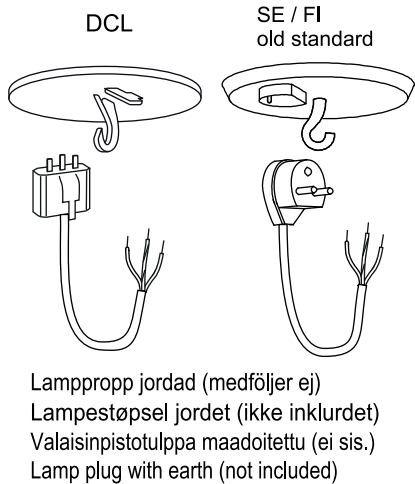
SE: Installationen ska utföras av elektriker.  
NO: Skal installeres av autorisert elektriker.  
FI: Asennuksen saa tehdä vain valtuutettu sähköasentaja.  
EN: Installation should be performed by a qualified electrician.

# ANETA LIGHTING

LIGHTS FOR HOME AND WORK SINCE 1947

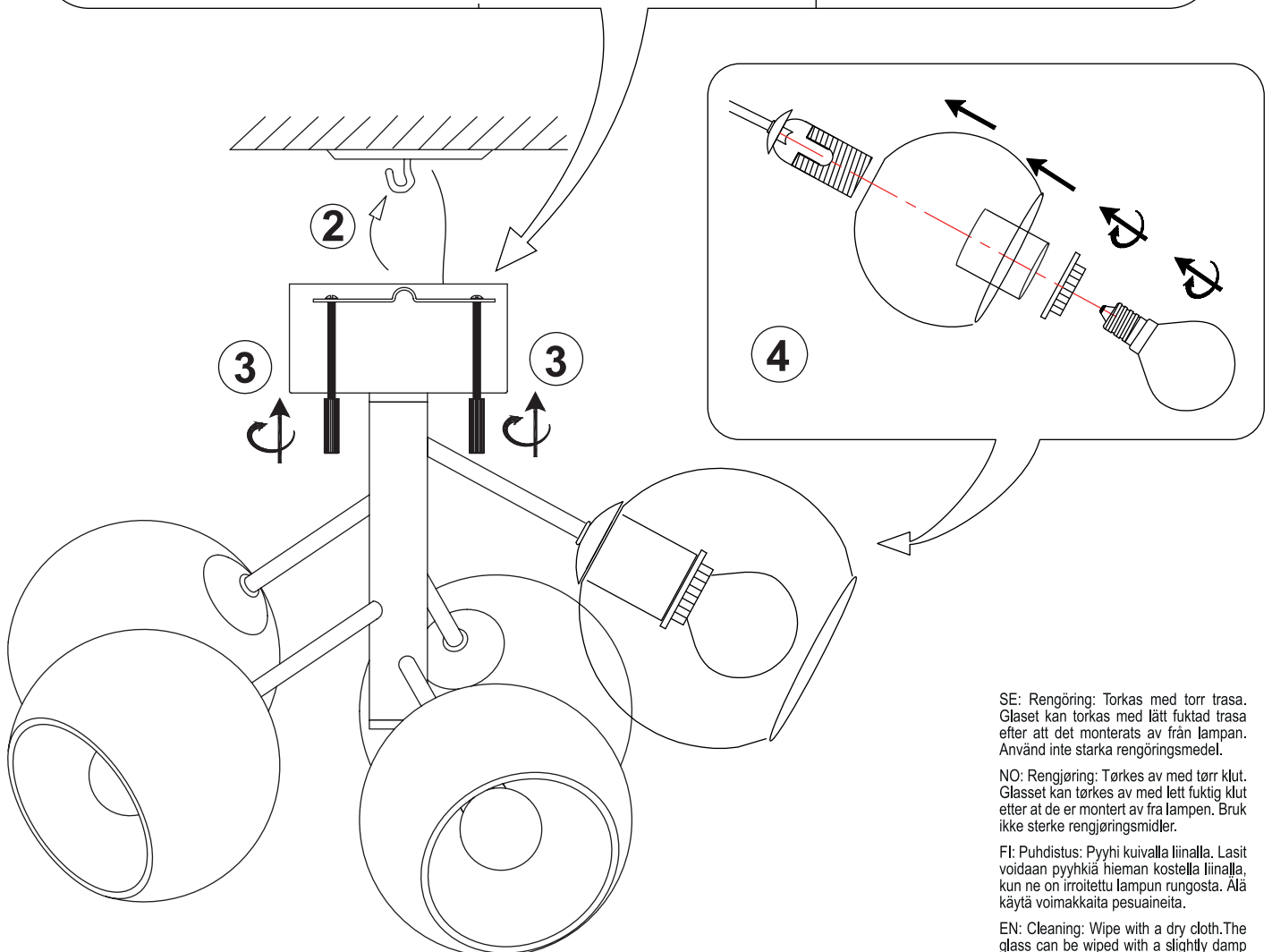
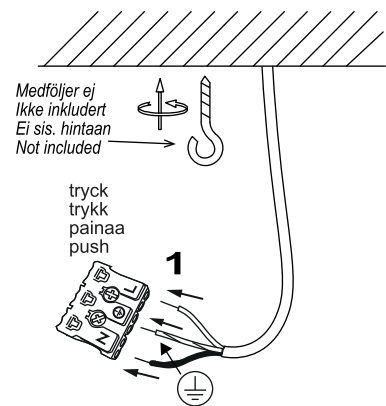
## 1. alt. A

Lampputtag (medföljer ej)  
Lampeuttak (ikke inkludert)  
Valaisinpistorasia (ei sis.)  
Luminaire socket (not included)



## 1. alt. B

Inkoppling direkt till strömkablar  
Installasjon direkt till strømledning  
Kytetään suoraan  
Installation directly to supply cable



SE: Rengöring: Torkas med torr trasa. Glasset kan torkas med lätt fuktad trasa efter att det monterats av från lampan. Använd inte starka rengöringsmedel.

NO: Rengjøring: Tørkes av med tørr klut. Glasset kan tørkes av med lett fuktig klut etter at de er montert av fra lampan. Bruk ikke sterke rengjøringsmidler.

FI: Puhdistus: Pyyhi kuivalla liinalla. Lasit voidaan pyyhkiä hieman kostella liinalla, kun ne on irroitettu lampun rungosta. Älä käytä voimakkaita pesuaineita.

EN: Cleaning: Wipe with a dry cloth. The glass can be wiped with a slightly damp cloth after being removed from the lamp body. Do not use strong detergents.